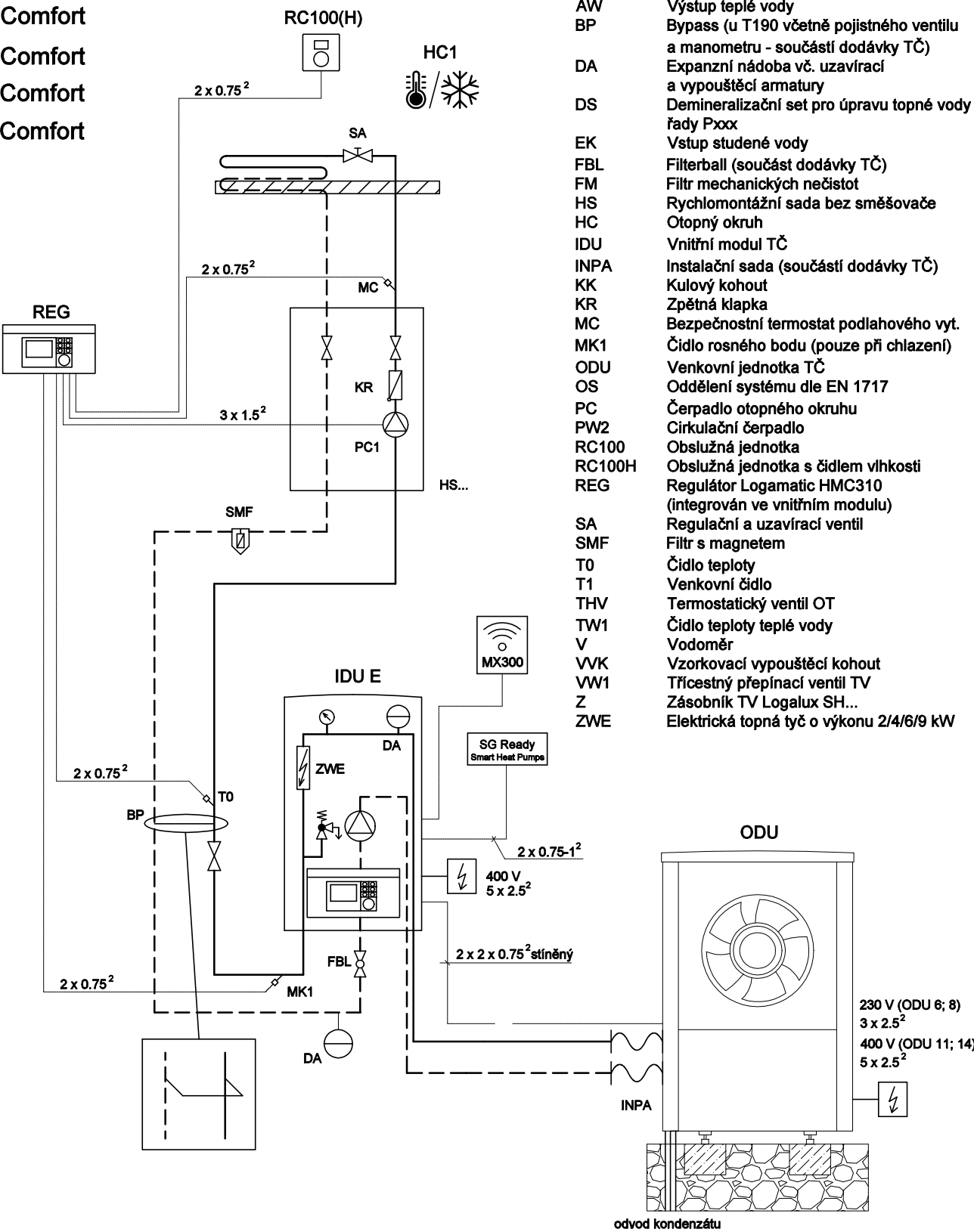


TYPIZOVANÉ SCHÉMA ZAPOJENÍ TČ:

\* 6 Comfort  
8 Comfort  
11 Comfort  
14 Comfort



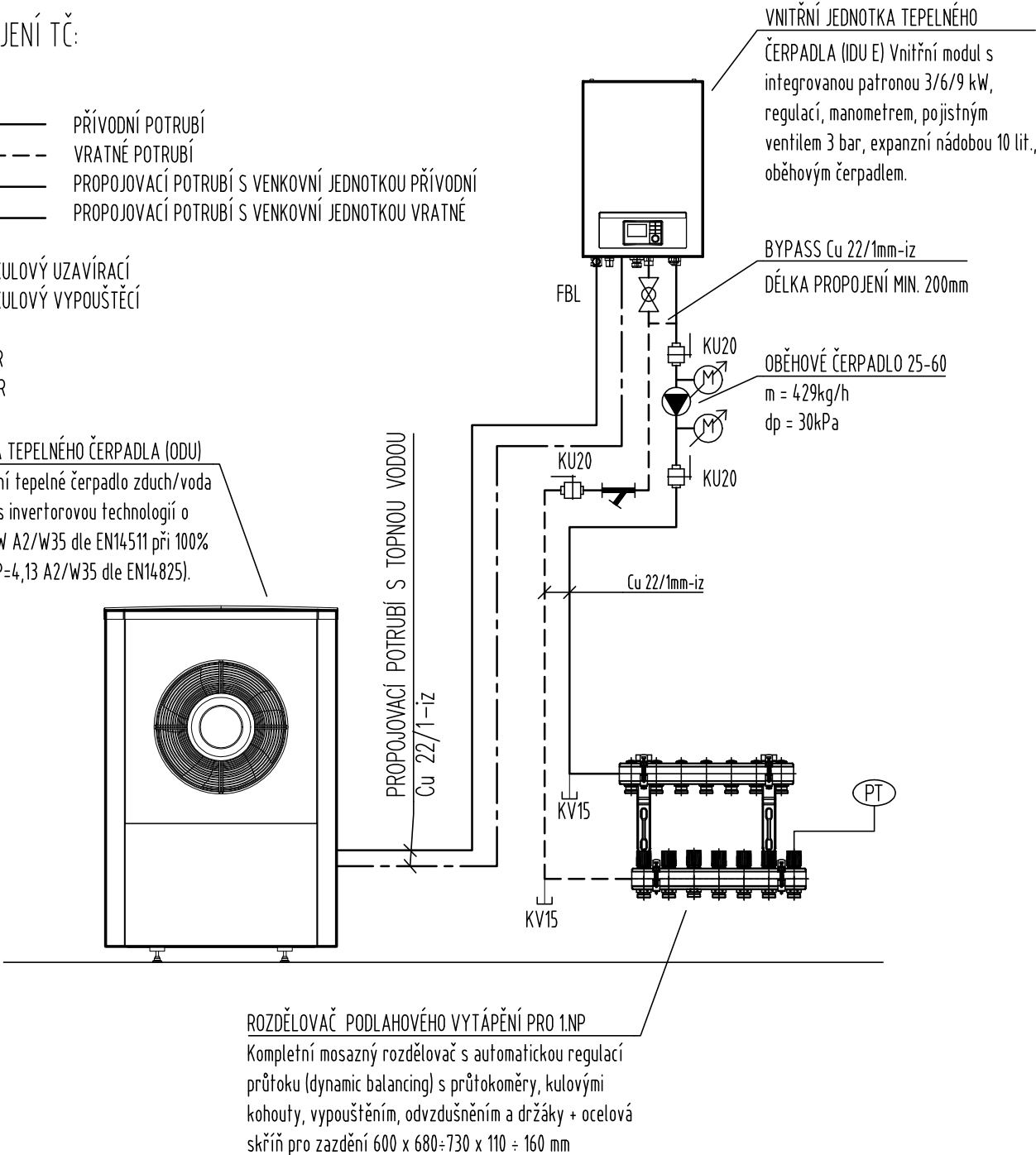
Legenda:	
AW	Výstup teplé vody
BP	Bypass (u T190 včetně pojistného ventilu a manometru - součástí dodávky TČ)
DA	Expanzní nádoba vč. uzavírací a vypouštěcí armatury
DS	Demineralizační set pro úpravu topné vody řady Pxxx
EK	Vstup studené vody
FBL	Filterball (součást dodávky TČ)
FM	Filtr mechanických nečistot
HS	Rychlomontážní sada bez směšovače
HC	Otopný okruh
IDU	Vnitřní modul TČ
INPA	Instalační sada (součástí dodávky TČ)
KK	Kulový kohout
KR	Zpětná klapka
MC	Bezpečnostní termostat podlahového vyt.
MK1	Čidlo rosného bodu (pouze při chlazení)
ODU	Venkovní jednotka TČ
OS	Oddělení systému dle EN 1717
PC	Čerpadlo otopného okruhu
PW2	Cirkulační čerpadlo
RC100	Obslužná jednotka
RC100H	Obslužná jednotka s čidlem vlhkosti
REG	Regulátor Logamatic HMC310 (integrován ve vnitřním modulu)
SA	Regulační a uzavírací ventil
SMF	Filtr s magnetem
T0	Čidlo teploty
T1	Venkovní čidlo
THV	Termostatický ventil OT
TW1	Čidlo teploty teplé vody
V	Vodoměr
VVK	Vzorkovací vypouštěcí kohout
VW1	Třicestný přepínací ventil TV
Z	Zásobník TV Logalux SH...
ZWE	Elektrická topná tyč o výkonu 2/4/6/9 kW

SCHÉMA ZAPOJENÍ TČ:

LEGENDA ZAŘÍZENÍ:	
—	PŘÍVODNÍ POTRUBÍ
- - - - -	VRATNÉ POTRUBÍ
—	PROPOJOVACÍ POTRUBÍ S VENKOVNÍ JEDNOTKOU PŘÍVODNÍ
- - - - -	PROPOJOVACÍ POTRUBÍ S VENKOVNÍ JEDNOTKOU VRATNÉ

KU	KOHOUT KULOVÝ UZAVÍRACÍ
KV	KOHOUT KULOVÝ VYPOUŠTĚCÍ
F	FILTR
T	TEPLOMĚR
M	TLAKOMĚR

VENKOVNÍ JEDNOTKA TEPELNÉHO ČERPADLA (ODU)  
reverzibilní kompaktní tepelné čerpadlo zduch/voda pro vnitřní instalaci s inverterovou technologií o topném výkonu 7,7 kW A2/W35 dle EN14511 při 100% výkonu invertoru COP=4,13 A2/W35 dle EN14825).



Michal Weinreb	tel: 775 900 687
Projekční kancelář technických zařízení budov	www.alwen.cz
IČ: 74429124	weinreb@seznam.cz
Hlavní projektant	Zodpovědný projektant / Vypracoval
bicera s.r.o.	M.Weinreb

Stavba:	VYBUDOVÁNÍ NOVÝCH PROSTOR POKLADNY, ZÁZEMÍ PRO NÁVŠTĚVNÍKY A BEZBARIÉROVÉHO ŘEŠENÍ PRO MUZEUM RAKOVNÍK, ŽIŽKOVO NÁMĚSTÍ 1, RAKOVNÍK	Číslo paré
Investor:	Muzeum T.G.M. Rakovník, p. org., Vysoká 95, 269 01 Rakovník; IČ: 003 60 155	
Stupeň:	DOKUMENTACE PRO PROVEDENÍ STAVBY (DPS)	
Část:	D.1.4 Technika prostředí staveb - Vytápění	Datum: 11/2024
Výkres:	PŮDORYS 1NP - PODLAHOVÉ VYTÁPĚNÍ	Měřítko - Číslo výkresu D.1.4.3.4